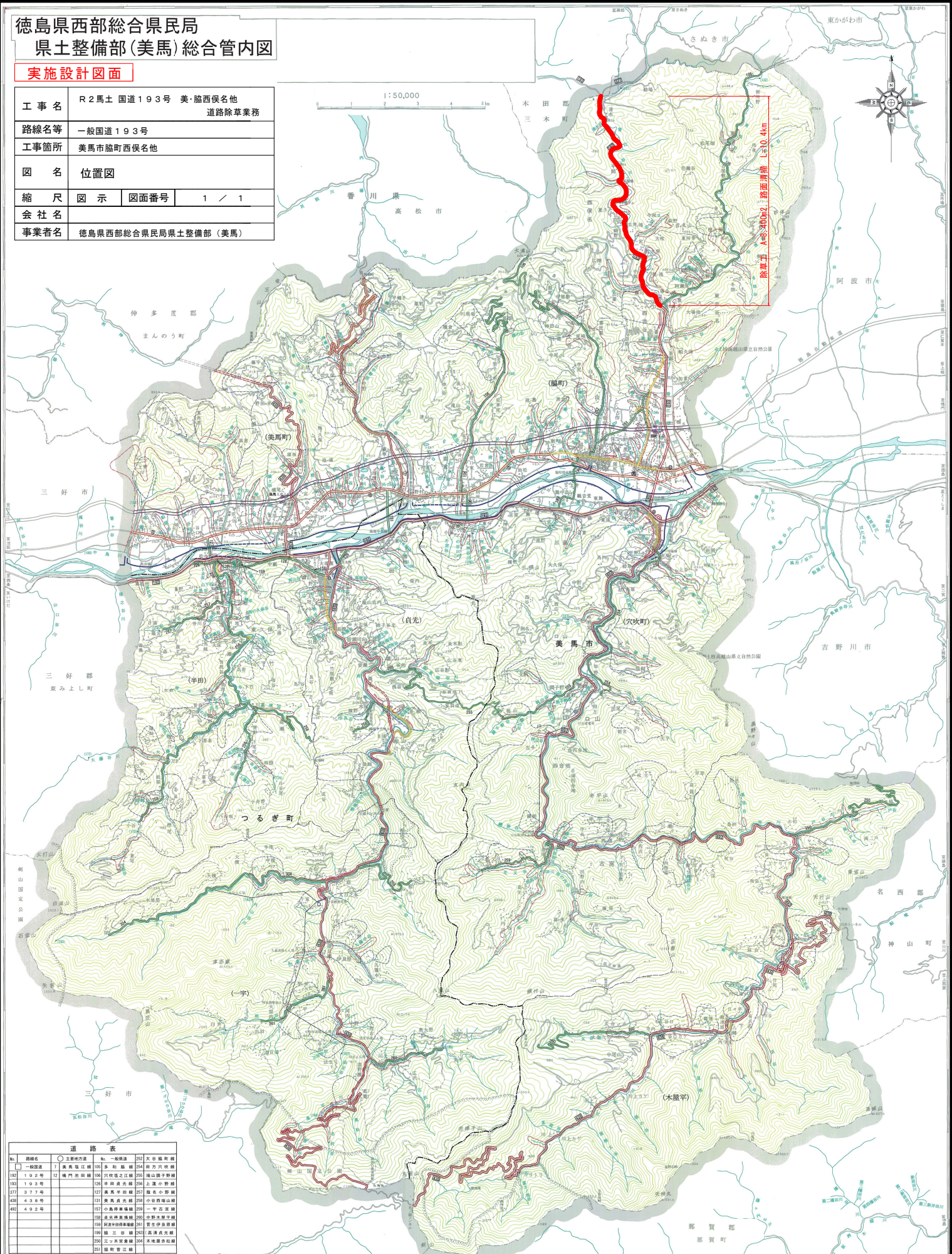


徳島県西部総合県民局  
県土整備部(美馬)総合管内図

実施設計図面

工事名	R2馬土 国道193号 美・脇西俣名他 道路除草業務		
路線名等	一般国道193号		
工事箇所	美馬市脇町西俣名他		
図名	位置図		
縮尺	図示	図面番号	1 / 1
会社名			
事業者名	徳島県西部総合県民局県土整備部(美馬)		

1:50,000



No.	路線名	主要地方道	No.	一般国道	No.	主要地方道
101	一般国道	1	193	徳島県道	105	多和線
102	193号	12	193	徳島県道	106	日向穴吹線
103	193号	13	193	徳島県道	107	穴吹堀之江線
104	377号	14	193	徳島県道	108	山田山子野線
105	438号	15	193	徳島県道	109	上郷小野線
106	492号	16	193	徳島県道	110	越光小野線
107		17	193	徳島県道	111	美馬真光線
108		18	193	徳島県道	112	小野野山線
109		19	193	徳島県道	113	一平古宮線
110		20	193	徳島県道	114	中野木野線
111		21	193	徳島県道	115	長津田線
112		22	193	徳島県道	116	吉野川線
113		23	193	徳島県道	117	三ツ木宮線
114		24	193	徳島県道	118	木城線
115		25	193	徳島県道	119	脇町線

No.	河川名	No.	河川名	No.	河川名
101	吉野川	102	大谷川	103	西谷川
104	1	105	2	106	3
107	4	108	5	109	6
110	7	111	8	112	9
113	10	114	11	115	12
116	13	117	14	118	15
119	16	120	17	121	18
122	19	123	20	124	21
125	22	126	23	127	24
128	25	129	26	130	27
131	28	132	29	133	30
134	31	135	32	136	33
137	34	138	35	139	36
140	37	141	38	142	39
143	40	144	41	145	42
146	43	147	44	148	45
149	46	150	47	151	48
152	49	153	50	154	51
155	52	156	53	157	54
158	55	159	56	160	57
161	58	162	59	163	60
164	61	165	62	166	63
167	64	168	65	169	66
170	67	171	68	172	69
173	70	174	71	175	72
176	73	177	74	178	75
179	76	180	77	181	78
182	79	183	80	184	81
185	82	186	83	187	84
188	85	189	86	190	87
191	88	192	89	193	90
194	91	195	92	196	93
197	94	198	95	199	96
200	97	201	98	202	99
203	100	204	101	205	102
206	103	207	104	208	105
209	106	210	107	211	108
212	109	213	110	214	111
215	112	216	113	217	114
218	115	219	116	220	117
221	118	222	119	223	120
224	121	225	122	226	123
227	124	228	125	229	126
230	127	231	128	232	129
233	130	234	131	235	132
236	133	237	134	238	135
239	136	240	137	241	138
242	139	243	140	244	141
245	142	246	143	247	144
248	145	249	146	250	147
251	148	252	149	253	150
254	151	255	152	256	153
257	154	258	155	259	156
260	157	261	158	262	159
263	160	264	161	265	162
266	163	267	164	268	165
269	166	270	167	271	168
272	169	273	170	274	171
275	172	276	173	277	174
278	175	279	176	280	177
281	178	282	179	283	180
284	181	285	182	286	183
287	184	288	185	289	186
290	187	291	188	292	189
293	190	294	191	295	192
296	193	297	194	298	195
299	196	300	197	301	198
302	199	303	200	304	199

市町村名	適用年月日	備考
つるぎ町	昭和11.24	一部区域内一部
美馬市	平成5.10	一部区域内一部

	国道193号		河川		道路		建物		森林
	道路		森林		建物		森林		建物
	道路		森林		建物		森林		建物
	道路		森林		建物		森林		建物
	道路		森林		建物		森林		建物
	道路		森林		建物		森林		建物
	道路		森林		建物		森林		建物
	道路		森林		建物		森林		建物
	道路		森林		建物		森林		建物
	道路		森林		建物		森林		建物
	道路		森林		建物		森林		建物
	道路		森林		建物		森林		建物
	道路		森林		建物		森林		建物
	道路		森林		建物		森林		建物
	道路		森林		建物		森林		建物
	道路		森林		建物		森林		建物
	道路		森林		建物		森林		建物
	道路		森林		建物		森林		建物
	道路		森林		建物		森林		建物
	道路		森林		建物		森林		建物
	道路		森林		建物		森林		建物
	道路		森林		建物		森林		建物
	道路		森林		建物		森林		建物
	道路		森林		建物		森林		建物
	道路		森林		建物		森林		建物
	道路		森林		建物		森林		建物
	道路		森林		建物		森林		建物
	道路		森林		建物		森林		建物
	道路		森林		建物		森林		建物
	道路		森林		建物		森林		建物
	道路		森林		建物		森林		建物
	道路		森林		建物		森林		建物
	道路		森林		建物		森林		建物
	道路		森林		建物		森林		建物
	道路		森林		建物		森林		建物
	道路		森林		建物		森林		建物
	道路		森林		建物		森林		建物
	道路		森林		建物		森林		建物
	道路		森林		建物		森林		建物
	道路		森林		建物		森林		建物
	道路		森林		建物		森林		建物
	道路		森林		建物		森林		建物
	道路		森林		建物		森林		建物
	道路		森林		建物		森林		建物
	道路		森林		建物		森林		建物
	道路		森林		建物		森林		建物
	道路		森林		建物		森林		建物
	道路		森林		建物		森林		建物
	道路		森林		建物		森林		建物
	道路		森林		建物		森林		建物
	道路		森林		建物		森林		建物
	道路		森林		建物		森林		建物
	道路		森林		建物		森林		建物
	道路		森林		建物		森林		建物
	道路		森林		建物		森林		建物
	道路		森林		建物		森林		建物
	道路		森林		建物		森林		建物
	道路		森林		建物		森林		建物
	道路		森林		建物		森林		建物
	道路		森林		建物		森林		建物
	道路		森林		建物		森林		